

AMS (deb<200l/mn) Kreiselpumpe aus rostfreiem Stahl



Application

- Geeignet für den Hausgebrauch, den Überdruck von Rohren, die Bewässerung von Gärten, die Fischzucht, Industrie und Minen, Klimaanlage usw.

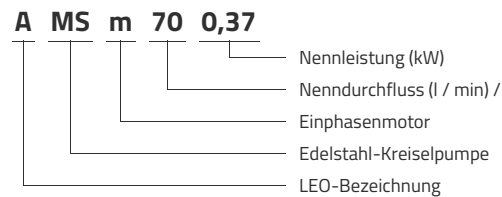
Pompe

- Pumpenkörper aus Edelstahl AISI 304
- Welle aus Edelstahl AISI 304
- Maximale Flüssigkeitstemperatur: + 85 ° C
- Einsatzhöhe: bis zu 1000 m

Moteur

- Integrierter Wärmeschutz für Einphasenmotoren
- Isolationsklasse: F
- Schutzklasse: IPX4
- Maximale Umgebungstemperatur: + 40 ° C.

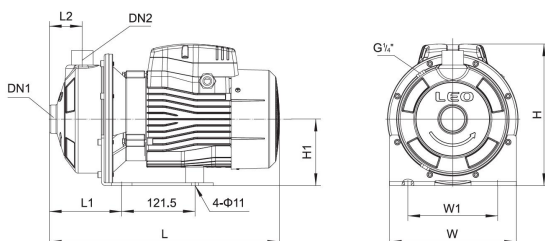
Identifikationscodes



Technische Daten

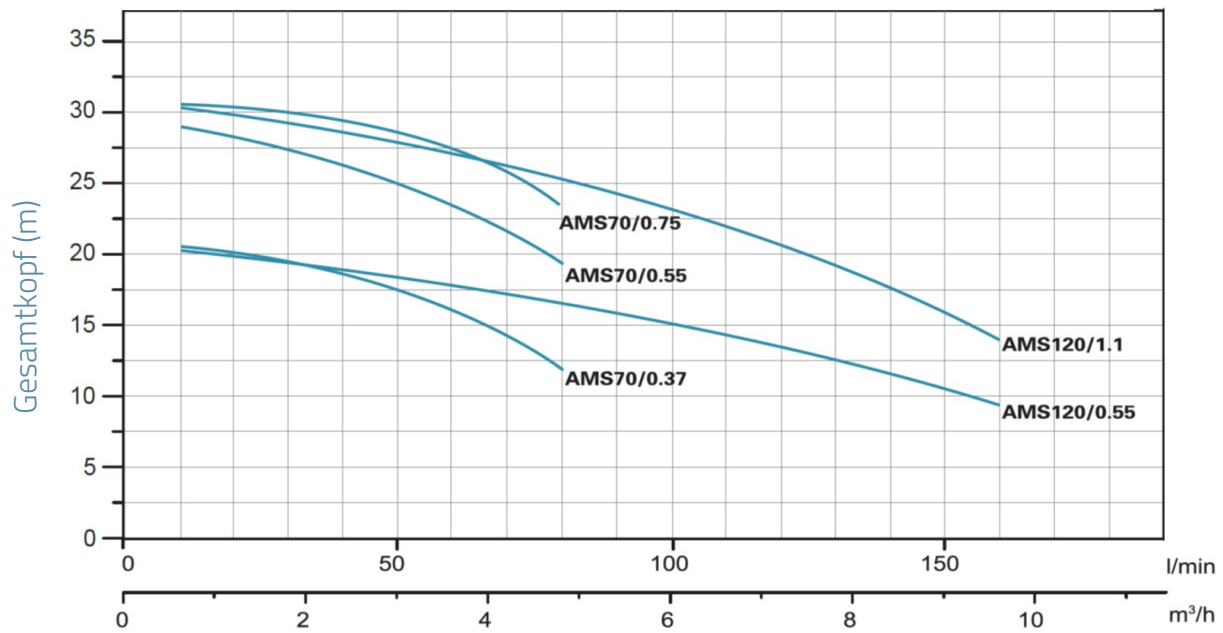
MODEL	kW	Q (m³/h)	0	1.8	2.4	3.6	4.8	6	7.2	8.4	9.6
		Q (l/min)	0	30	40	60	80	100	120	140	160
AMSm70/0.37	0.37	20.9	19	18.1	15.7	12.1					
AMS70/0.37	0.37	20.9	19	18.1	15.7	12.1					
AMSm70/0.55	0.55	29.5	27.3	26.3	23.4	19.1					
AMS70/0.55	0.55	29.5	27.3	26.3	23.4	19.1					
AMSm70/0.75	0.75	30.4	28.5	27.8	26	23					
AMS70/0.75	0.75	30.4	28.5	27.8	26	23					
AMSm120/0.55	0.55	20.2			17.9	16.6	15.1	13.3	11.2	8.7	
AMS120/0.55	0.55	20.2			17.9	16.6	15.1	13.3	11.2	8.7	
AMSm120/1.1	1.1	30.2			26.7	25.1	23.3	21.2	19	16.4	
AMS120/1.1	1.1	30.2			26.7	25.1	23.3	21.2	19	16.4	

Maße



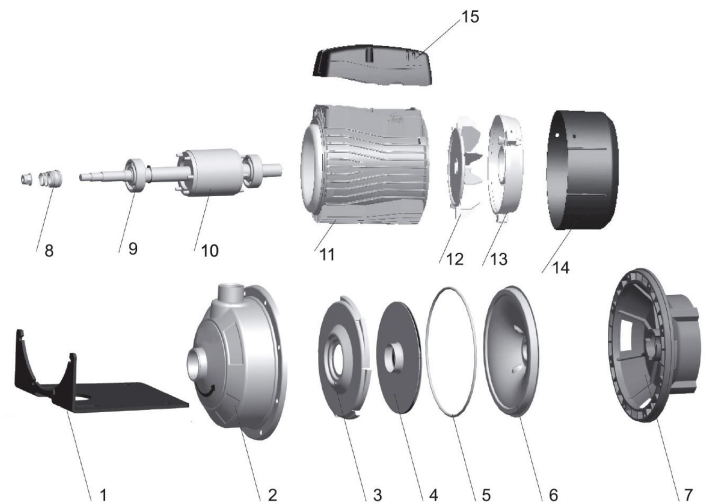
MODEL	DN1	DN2	L	W	H	L1	L2	W1	H1
AMSm70/0.37	1¼	1	332	210	224	119	55	149	110
AMS70/0.37	1¼	1	332	210	224	119	55	149	110
AMSm70/0.55	1¼	1	332	210	224	119	55	149	110
AMS70/0.55	1¼	1	332	210	224	119	55	149	110
AMSm70/0.75	1¼	1	381	210	224	119	55	149	110
AMS70/0.75	1¼	1	381	210	224	119	55	149	110
AMSm120/0.55	1¼	1	332	210	224	119	55	149	110
AMS120/0.55	1¼	1	332	210	224	119	55	149	110
AMSm120/1.1	1¼	1	381	210	224	119	55	149	110
AMS120/1.1	1¼	1	381	210	224	119	55	149	110

Hydraulische Leistung



Explosionszeichnung

No.	Type	Materialien
1	basierend	Stahl
2	Pumpenkörper	Edelstahl AISI 304
3	Streamer	Edelstahl AISI 304
4	Turbine	Edelstahl AISI 304
5	O-Ring	Nitrilkautschuk (NBR)
6	Pumpenboden	Edelstahl AISI 304
7	Laterne	Aluminiumguss ZL102
8	Gleitringdichtung	Silikon / Kohlenstoff
9	rollen	
10	Rotor	
11	Stator	
12	Ventilator	Polypropylen
13	hintere Lagerunterstützung des Motors	Aluminiumguss ZL102
14	Lüfterabdeckung	Polypropylen
15	Klemmenkastenabdeckung	Abs



Packaging

MODEL	Gewicht (kg)	Länge L (mm)	Breite W (mm)	Höhe H (mm)
AMSm70/0.37	10	380	240	270
AMS70/0.37	10	380	240	270
AMSm70/0.55	11	380	240	270
AMS70/0.55	11	380	240	270
AMSm70/0.75	14	410	240	270
AMS70/0.75	14	410	240	270
AMSm120/0.55	11	380	240	270
AMS120/0.55	11	380	240	270
AMSm120/1.1	15	410	240	270
AMS120/1.1	15	410	240	270

